

電気式人工喉頭

ユアトーン

YOURTONE

これで
また話せるね



高機能型

G-2モデル



標準型

S-2モデル

声を失ってしまっても、またユアトーンで話すことができます。

日本製

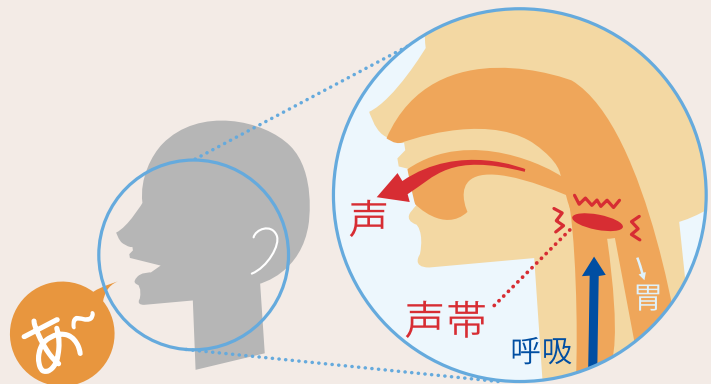
DENCOM

Q ユアトーンとは？

ユアトーンは喉頭がん等による喉頭摘出の他、気管切開や麻痺、ALS、筋ジストロフィー等により**話すことができない方の発声を補助する器具**です。口と舌を自由に動かすことができる方にご利用いただけます。

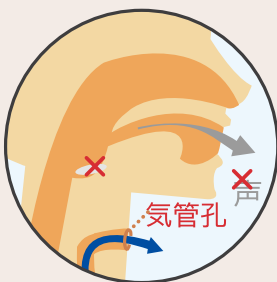
人間の声が出る仕組み

肺から出た息が喉にある声帯を震わせることで、「ブー」という振動音を作り出します。この振動音が声の元となり、口と舌を動かすことで、「話し声」になります。



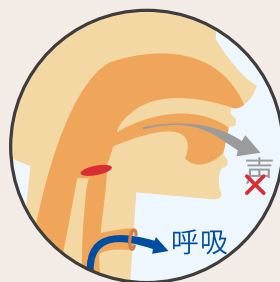
話すことができない状態とは？

喉頭摘出



声帯は喉頭の中にあるため、喉頭がん等で喉頭を摘出すると声帯も一緒に無くなってしまい、声の元となる音を作り出すことができなくなります。

気管切開



気管を切開すると、肺からの息が声帯を通らなくなるため声帯を振動させることができず、声の元となる音を作り出すことができなくなります。

麻痺

麻痺により声帯を振動させることができない場合、声の元となる音を作り出すことができません。

ALSや筋ジストロフィー

処置としての気管切開や、疾患による声帯の麻痺がある場合、声の元となる音を作り出すことができません。

Q ユアトーンで声を取り戻す。



- ①ユアトーンのスイッチを押すと声帯の代わりに「ブー」という振動音を作り出します。
- ②唇を「あ」の形にしたまま振動する部分を喉の色々な場所に当てて振動音を口の中に送り込み、「あ」の音が良く響く場所を探します。
- ③響く場所が見つかったら、その場所にユアトーンを当てたまま、話したい言葉にあわせて口と舌を動かすことで話し声になります。

※ すぐに声を出せる人もいますが、習熟には個人差があります。



ユアトーン「標準型」と「高機能型」の大きな違いは？

ユアトーンには2種類のモデルがあり、それぞれ異なる特長があります。

標準型

S-2モデル



押しボタン式スイッチ

操作が簡単

- ・押しボタン式スイッチを押すだけで、簡単に話すことができます。
- ・ユアトーンを初めて使う方や、機械の操作が苦手な方におすすめです。
- ・歌モードでは、あらかじめ内蔵されている2曲の歌を歌うことができます。
- ・高機能型に搭載されている抑揚機能はありません。

高機能型

G-2モデル

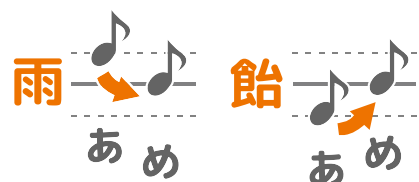


スライド式スイッチ

声の高低

- ・スライド式スイッチを上下に操作すると、声に高低の変化(抑揚)をつけることができます。
- ・歌モードは約2オクターブの音域があり、スライドスイッチを操作することにより自由に歌を歌うことが可能です。 ※曲は内蔵されていません。
- ・抑揚無し / 有りの切替が可能です。

同音異義語の区別



語尾で疑問形を表現

「おいしい。」
(肯定形…語尾下がり)
「おいしい？」
(疑問形…語尾上がり)

抑揚練習テキスト付属



使いやすい機能はそのままに よりスタイリッシュに

Q やわらかい声と響きやすい形状

人間の声は、常に細かい音の変化が起きています。この変化を「ゆらぎ」と言い、声の柔らかさや聞き取りやすさを生み出します。

研究開発により「ゆらぎ」音声をユアトーンに組み込み、やわらかな声を実現しています。(*1)

また、喉に当てる部分に丸みがあるため雑音が漏れにくく、**声が響きやすい形状**になっています。(*2)

*1 特許 第 4940408 号
*2 実用新案 第 3172137 号

Q 安心の日本製

ユアトーンは 1998 年に世界初の抑揚付きの電気式人工喉頭として開発されました。

国内メーカーとして**迅速なアフターサービス**で、対応いたします。

Q 内蔵スイッチ

普段あまり操作しないスイッチ類は内蔵しました。内蔵の主電源は、鞆やポケット等に入れて持ち運ぶ際や、長期間使わない場合にお使いください。



下へスライドすると開く

Q 見やすい調節部

片手で音量調節が可能です。ダイヤルとスイッチの配置は左右対称なので、右利き・左利きを問わずご使用いただけます。



10段階で音の大きさを調整

Q 電池交換が容易

電池キャップの凹凸部分をスライドさせると、簡単に電池の出し入れができます。



スライドさせる

本体外観



背面

前面 ※写真は高機能型

Q スイッチを押すとすぐに話せる

電源を入れたままにしておくと、話したい時にスイッチを押すだけですぐ話すことができます。**省電力機能**があるため、**毎回電源を切らなくても電池の消耗が抑えられます。**



スイッチを押すとすぐに音が出ます。

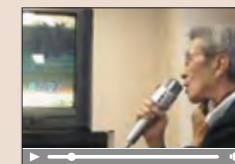


離すと音が切れ、自動で省電力機能が動きます。

公式ホームページのご案内

詳しい内容は、特設ホームページをご覧ください。

音声サンプルやユーザー様がユアトーンでカラオケを楽しんでいる動画、ご使用いただいている様子などの情報をお届けいたします。



<https://yourtone.jp>

無料貸出機のご案内

ユアトーンの音質や使いやすさを体験していただくため、標準型・高機能型どちらも無料のお貸出をしております。詳しくは販売店まで、お気軽にお問い合わせ下さい。

	標準型	高機能型
モデル名	S-2モデル	G-2モデル
主なセット内容	<ul style="list-style-type: none"> ・ユアトーン標準型 本体 1台 ・充電器 1台 (TOSHIBA 製 充電時間 約6時間) ・充電電池 2個 (充電式ニッケル水素電池) ・取扱説明書 1部 ・ネックストラップ 1本 ・歌モード歌詞カード 1部 	<ul style="list-style-type: none"> ・ユアトーン高機能型 本体 1台 ・充電器 1台 (TOSHIBA 製 充電時間 約6時間) ・充電電池 2個 (充電式ニッケル水素電池) ・取扱説明書 1部 ・ネックストラップ 1本 ・抑揚練習テキスト 1部
主な仕様	寸法重量	外径37mm 高さ120mm 重量128g(電池含)
	本体材質	ABS樹脂 / ポリプロピレン
	動作モード	会話モード <ul style="list-style-type: none"> ・押しボタン式スイッチによる操作 ・抑揚機能無し 歌モード <ul style="list-style-type: none"> ・内蔵された2曲より選択
適合電池	付属充電電池またはアルカリ乾電池 (9V-6P 型)	付属充電電池またはアルカリ乾電池 (9V-6P 型)
メーカー希望小売価格	¥ 73,000 (非課税)	¥ 75,000 (非課税)

※製品仕様およびデザイン等は、改良のため予告なく変更することがあります。

ユアトーンは、日常生活用具給付対象商品です。

・喉頭を摘出された方

手続き方法や適応条件、給付額等、詳しくはお住まいの市町村役場の福祉窓口へお問い合わせ下さい。

・喉頭摘出以外の理由で話すことが出来ない方

音声機能障害や言語機能障害に関する障害者手帳をお持ちの方は、給付を受けられる場合があります。給付を受けられる条件は地方自治体によって異なりますので、お住まいの市町村役場の福祉窓口へお問い合わせ下さい。

無料貸出機について

ユアトーンは、無料貸出機をご用意しております。詳しくは販売店まで、お気軽にお問い合わせ下さい。

返品・交換・キャンセルについて
製品の特性上、商品発送後の返品・交換・キャンセルは対応しておりません。

商品代金以外に必要な料金：消費税、送料、代引手数料、振込手数料
お支払方法や発送先により、送料や手数料が異なります。お問い合わせの返信時に、送料や支払いにかかる手数料の金額をご案内します。

販売 販売に関するお問い合わせ

ENTFirst
第一医科株式会社

〒113-0033 東京都文京区本郷2丁目27番16号
<http://www.first-med.co.jp>

TEL 03-3814-0111
FAX 03-3814-0135

製造 製品に関するお問い合わせ

DENCOM 電制コムテック株式会社
ブランド事業部

〒067-0051 北海道江別市工栄町8番地の13
<https://www.dencom.co.jp>

 0120-422-102
FAX 011-380-2123
E-Mail : yourtone@dencom.co.jp